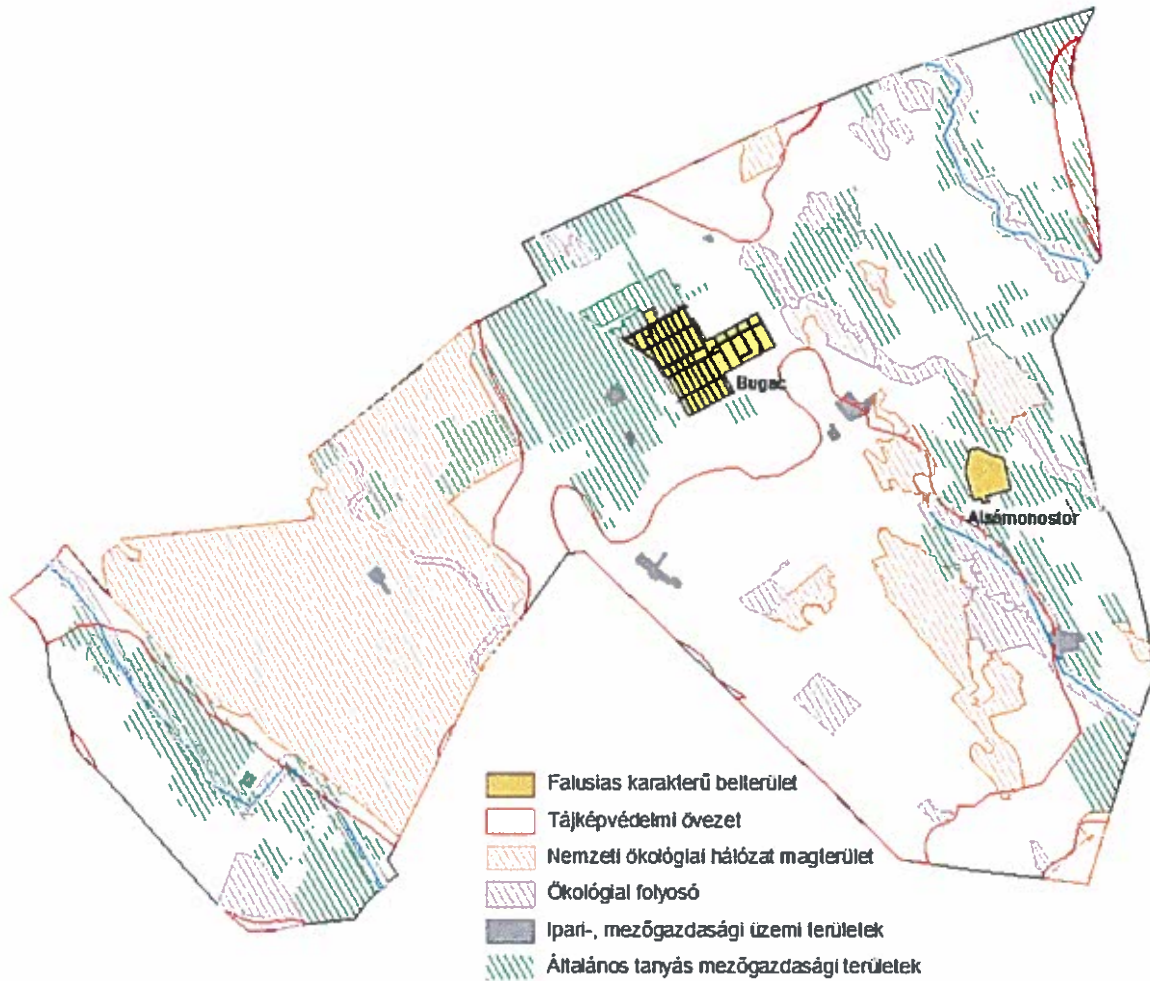


MELLÉKLETEK

1. melléklet 13/2019.(IX.05.) önkormányzati rendelethez
A településkép, tájkép - meghatározó területeinek lehatárolása



2.melléklet 13/2019.(IX.05.) önkormányzati rendelethez

Helyileg védett egyedi épített értékek

Ssz.	Cím	Hrsz	Funkció
1.	Szabadság tér	229/1	általános iskola régi épülete
2.	Szabadság tér	233	Szent István r.k. templom
3.	Szabadság tér	232/9	Szent István szobor
4.	Jakabi u.	303	imaház
5.	Alsómonostor - Rózsa u.	801	Szent Anna r.k. templom
6.	Külterület	0206/26	volt vadászház
7.	Külterület	0217/2	Kovacsics kastély
8.	Külterület	0279/16	állomásépület
9.	Külterület	0316/2	Bugaci csárda
10.	Külterület	0377/6	Karikás csárda
11.	Külterület	0385/7	Vendég tanya
12.	Külterület	0385/8	Toldi I-II tanya
13.	Külterület	0385/9	Horváth tanya
14.	Külterület	0389/7	Holló tanya
15.	Külterület	0389/8	Szabó tanya
16.	Külterület	0401/4	Kovács tanya

3.melléklet 13/2019.(IX.05.) önkormányzati rendelethez

Helyi jelentőségű védett természeti területek

- Homokbuckás domb: 1 ha 4884 m², ingatlan-nyilvántartási helyrajzi száma(i): 1356, 1377/2
- Kishomoki buckák: területe 30 ha 7115 m² ingatlan-nyilvántartási helyrajzi száma(i): 0250/5,0250/6,0250/7, 0250/9, 0250/10, 250/24,0252/5, 0252/6,0252/15
- Farkasordító domb: területe 13 ha 3131 m², ingatlan-nyilvántartási helyrajzi száma(i): 0262/1,0262/2,0262/23

4.melléklet 13/2019.(IX.05.) önkormányzati rendelethez

Helyi védettség alá vonandók a következő fák fasorok, illetve facsoportok

- Kocsányos tölgy (kb. 220 éves) – Nagybugaci erdő bócsai szélének középső szakaszán, az 59B erdőrészletben
- Szürke nyárfa csoport (kb. 120 éves) – Nagybugaci erdő DK-i oldalán, 90B jelű erdőrészletben
- 3 db Fehér nyár (kb. 130 évesek) – Nagybugaci erdő pusztai oldalán, a pásztormúzeumtól É-ra
- 5 db Kocsányos tölgy (kb. 140 évesek) – Nagybugaci pásztormúzeumnál
- 2 db Kocsányos tölgy (kb. 170-200 évesek) – Monostori erdő mórícigáti szélének középső szakaszán, a 170C és a 177F erdőrészletben
- Szürke nyárfa (kb. 120 éves) – központi belterületől D-re, a 147A erdőrészletben
- 2 db platán a régi iskolaépület előtt
- 1 db szürke nyár a Kecskeméti utca és a Rövid köz sarkán
- volt „Ring-kastély” (hrsz: 0256/6) udvarán lévő 4 db platán
- Felsőmonostori ún. „Piroscserepes iskola” melletti körisfa
- Aladárhegyi gesztenyefasor
- volt „Kovacsics-kastély” (hrsz: 0216/2) udvarának fái.

5.melléklet 13/2019.(IX.05.) önkormányzati rendelethez

Táji értékvédelem – helyi tájértékek listája

- | | |
|------------------------------|--------------------------|
| 1. volt zsandárkaszárnya | 8. Buzsik csöszház |
| 2. kocányostölgyek | 9. volt kastély platános |
| 3. kulcsosház | 10. szürkenyár |
| 4. fehérenyár | 11. kőrisfa |
| 5. tölgyfák – Pásztor múzeum | 12. kökereszt |
| 6. szürkenyárfák | 13. gesztenyefasor |
| 7. kocányostölgy | |

6. melléklet 13/2019.(IX.05.) önkormányzati rendelethez

A helyi védelem alá helyezés értékvizsgálatának részletes tartalmi követelményei

Az értékvizsgálat tartalma:

- a) a helyi védelemre javasolt érték megnevezése,
- b) a helyi védelemre javasolt érték adatai (pontos cím, helyrajzi szám, építető, tervező, megvalósulás éve)
- c) a jelenlegi tulajdonos, kezelő, (bérlő) neve, címe,
- d) helyszínrajz a védelemre javasolt érték helyének feltüntetésével,
- e) a rendeltetés és használati mód megnevezése,
- f) rövid (építés)történet és az eredeti tervdokumentáció másolata - ha ez rendelkezésre áll,
- g) a védelemre javasolt érték felmérési tervei - amennyiben ezek beszerezhetők, illetve előállíthatók,
- h) fotódokumentáció a védelemre javasolt értékről, részleteiről és környezetéről, utcaképpel
- i) a védelemre javasolt érték történeti bemutatása, részletes leírása (épület esetén: beépítési mód, alaprajz, szerkezet, homlokzat, emeletszám, tető stb.)
- j) a védelemre javasolt érték jelenlegi műszaki állapotának bemutatása
- k) értékelés a védendő értékek, (épület)részek felsorolásával
- l) minden egyéb adatot, amely a megőrzendő érték szempontjából a védelemmel összefüggésben indokolt.
- m) rövid indoklás a helyi védelem alá helyezés javaslatának okáról, javaslat a védelem fokozatára, a védelemre javasolt értékkel kapcsolatos változtatási javaslat,
- n) egyéb megjegyzés.

7. melléklet 13/2019.(IX.05.) önkormányzati rendelethez

Fásításra, növénytelepítésre javasolt őshonos növények jegyzéke

Természetesen előforduló, illetve természetvédelmi szempontból a védett természeti területen történő erdőtelepítésben, erdőfelújításban elfogadható fafajok, továbbá fontosabb őshonos erdei cserjefajok a Duna-Tisza között

KST - kocsányos tölgy - <i>Quercus robur</i>	FRNY - fehér nyár - <i>Populus alba</i>
MOT – molyhos tölgy – <i>Quercus pubescens</i>	SZNY - szürke nyár - <i>Populus canescens</i>
GY - gyertyán - <i>Carpinus betulus</i>	RNY - rezgő nyár - <i>Populus tremula</i>
MJ - mezei juhar - <i>Acer campestre</i>	FTNY - fekete nyár - <i>Populus nigra</i>
EJ - egyéb juhar (tatárjuhar) - <i>Acer tataricum</i>	TNY - tiszaháti nyár - <i>Populus nigra v. thevestina</i> (csak fasorokban)
MSZ - mezei szil - <i>Ulmus minor</i>	FFÜ - fehér fűz - <i>Salix alba</i>
VSZ – vénic-szil - <i>Ulmus laevis</i>	TFÜ - törékeny fűz - <i>Salix fragilis</i>
MK - magas kőris - <i>Fraxinus excelsior</i>	KFÜ - kecskefűz - <i>Salix caprea</i>
MAK - magyar kőris - <i>Fraxinus angustifolia ssp. pannonica</i>	EFÜ - egyéb fűzek
CSNY - madárcseresznye - <i>Cerasus avium</i>	MÉ - mézgás éger - <i>Alnus glutinosa</i>
ZSM - zselnicemeggy - <i>Padus avium</i>	HÉ - hamvas éger - <i>Alnus incana</i>
AL - vadalma - <i>Malus sylvestris</i>	KH - kislevelű hárs - <i>Tilia cordata</i>
KT - vadvadkörte - <i>Pyrus pyraster</i>	NYI - közönséges nyír - <i>Betula pendula</i>
KBO – közönséges boróka – <i>Juniperus communis</i>	SZNYI - szőrös nyír - <i>Betula pubescens</i>

<i>Berberis vulgaris</i> - sóskaborbolya	<i>Prunus spinosa</i> – kökény
<i>Cerasus fruticosa</i> - csepleszmeggy	<i>Rhamnus catharticus</i> – varjútövis
<i>Clematis vitalba</i> - erdei iszalag	<i>Ribes rubrum</i> – piros ribiszke
<i>Coletea arborescens</i> – pukkanó dudafűt	<i>Rubus caesius</i> - hamvas szeder
<i>Cornus mas</i> – húsos som	<i>Salix caprea</i> – kecskefűz
<i>Cornus sanguinea</i> - veresgyűrű som	<i>Salix cinerea</i> – rekettyefűz
<i>Corylus avellana</i> - mogyoró	<i>Salix rosmarinifolia</i> – serevényfűz
<i>Crataegus laevigata</i> – cseregalagonya	<i>Salix triandra</i> – mandulalevelű fűz
<i>Crataegus monogyna</i> - egybibés galagonya	<i>Salix viminalis</i> – kosárkötő fűz
<i>Crataegus nigra</i> – fekete galagonya	<i>Sambucus nigra</i> - fekete bodza
<i>Euonymus europaeus</i> - csíkos kecskerágó	<i>Staphylea pinnata</i> - hólyagfa
<i>Euonymus verrucosus</i> – bibircses kecskerágó	<i>Viburnum lantana</i> - ostorménfa
<i>Frangula alnus</i> - kutyabenge	<i>Viburnum opulus</i> - kányabangita
<i>Hedera helix</i> - borostyán	<i>Vitis sylvestris</i> – ligeti szőlő
<i>Ligustrum vulgare</i> - fagyal	

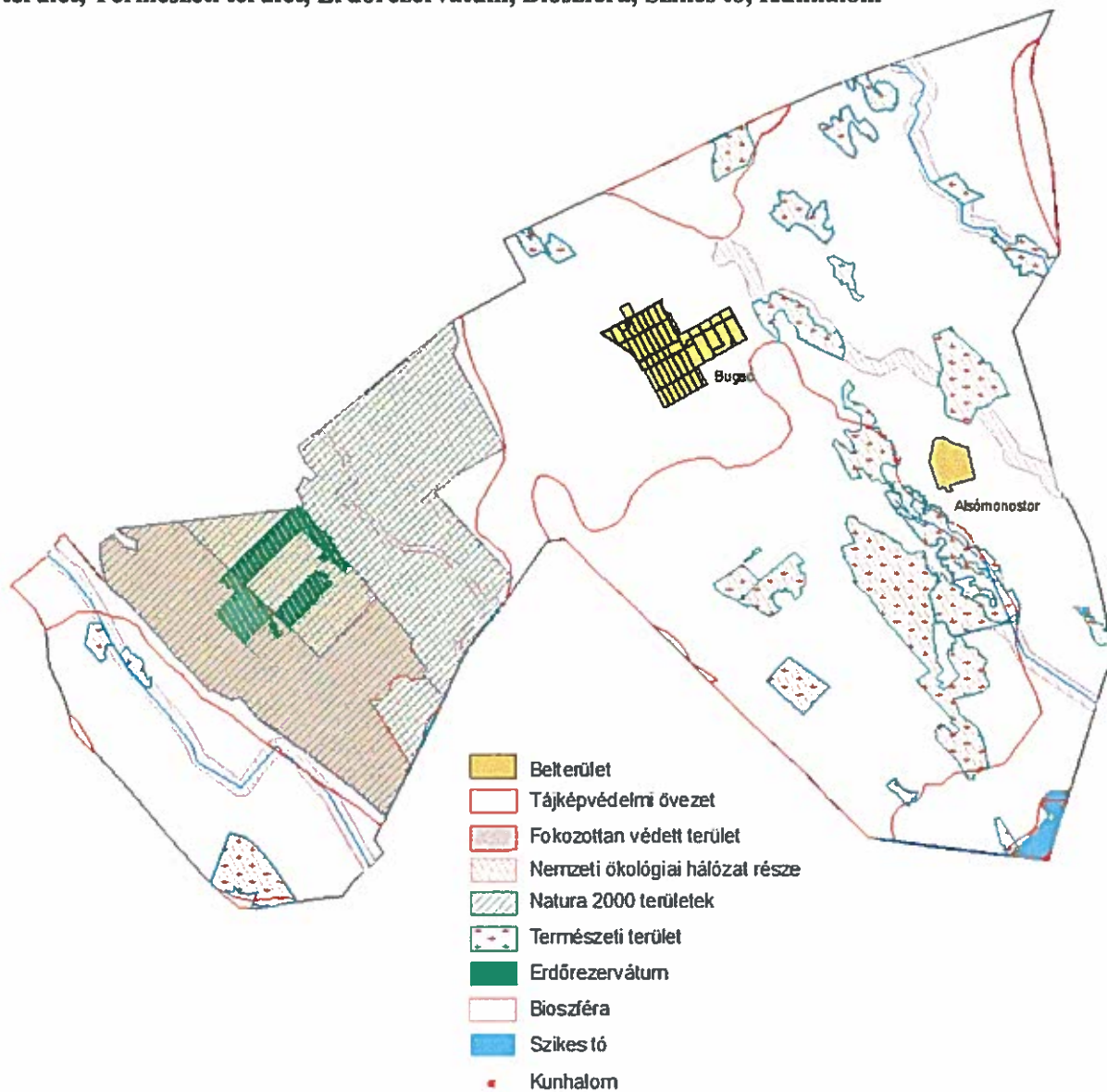
7. melléklet 13/2019.(IX.05.) önkormányzati rendelethez

Telepítésre nem javasolt, idegenhonos inváziós fajok jegyzéke

magyar név	tudományos név
aligátorfu (papagáj fü, papagáj levél)	<i>Alternanthera philoxeroides</i>
karolinai tündérhínár	<i>Cabomba caroliniana</i>
közönséges vizijácint	<i>Eichhornia crassipes</i>
cingár (aprólevelű) átokhínár	<i>Elodea nuttallii</i>
hévízi gázló	<i>Hydrocotyle ranunculoides</i>
nagy fodros-átokhínár	<i>Lagarosiphon major</i>
nagy virágú tóalma	<i>Ludwigia grandiflora</i>
sárga tóalma	<i>Ludwigia peploides</i>
strucctoll-süllőhínár	<i>Myriophyllum aquaticum</i>
felemáslevelű süllőhínár	<i>Myriophyllum heterophyllum</i>
közönséges selyemkóró	<i>Asclepias syriaca</i>
chilei óriáslapu (óriásrebarbara)	<i>Gunnera tinctoria</i>
kaukázusi medvetalp	<i>Heracleum mantegazzianum</i>
perzsa medvetalp	<i>Heracleum persicum</i>
Szosznovszkij -medvetalp	<i>Heracleum sosnowskyi</i>
bíbor nebáncsvirág	<i>Impatiens glandulifera</i>
sárga lápbuzogány	<i>Lysichiton americanus</i>
japán gázlófü	<i>Microstegium vimineum</i>
keserű hamisüröm	<i>Parthenium hysterophorus</i>
rózsás tollborzfü	<i>Pennisetum setaceum</i>
ördögfarok-keserűfü	<i>Persicaria perfoliata (Polygonum perfoliatum)</i>
japán nyílgyökér (kudzu)	<i>Pueraria montana var. lobata (Pueraria lobato)</i>
borfa, tengerparti seprúcserje	<i>Baccharis halimifolia</i>

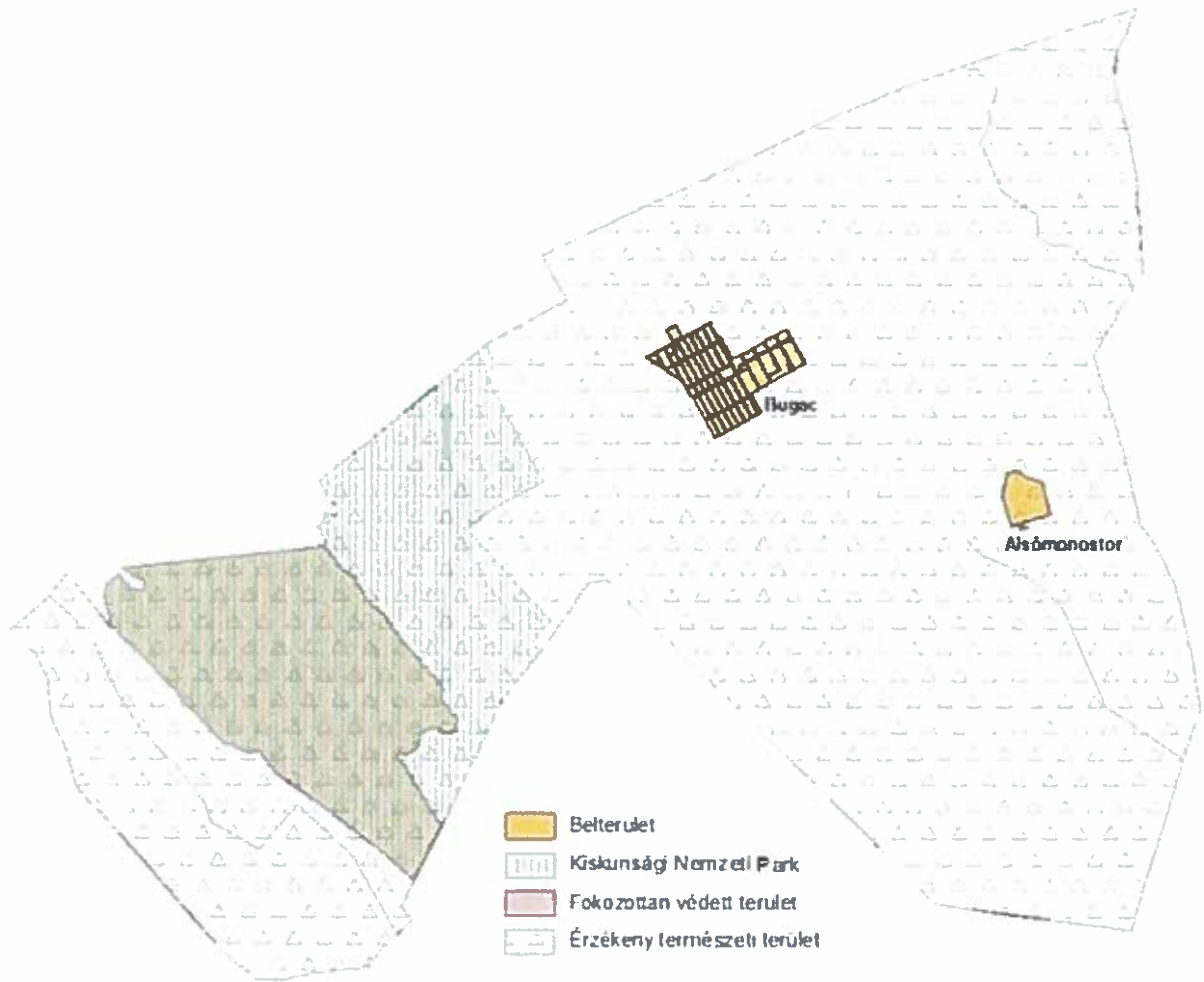
8. melléklet 13/2019.(IX.05.) önkormányzati rendelethez

Tájképvédelmi övezet, Fokozottan védett terület, Nemzeti ökológiai hálózat, Natura 2000 terület, Természeti terület, Erdőrezervátum, Bioszféra, Szikes tó, Kunhalom



9. melléklet 13/2019.(IX.05.) önkormányzati rendelethez

Kiskunsági Nemzeti Park, Fokozottan védett terület, Érzékeny természeti terület



A Településképi véleményezés – KÉRELEM

BUGAC NAGYKÖZSÉG POLGÁRMESTERE
BUGAC

K É R E L E M

1. Az építtető (tervező) neve, lakcíme:

(továbbá meg lehet adni elektronikus levélcímet, telefax számot és telefonos elérhetőséget)

.....

2. A kérelemmel érintett ingatlan címe, helyrajzi száma:

Bugac.....

3. A tervezett építmények száma és rendeltetése:

4. Az ingatlan adatai:

A telek területe:

A telek HÉSz szerinti építési övezeti besorolása:

5. Az épület bruttó beépített alapterülete:

.....

6. Az építtető(k) neve, lakcíme (amennyiben a tervező a kérelmező):

.....

7. A kérelem tárgyával összefüggésben korábban keletkezett szakmai vélemények, hatósági döntések (határozatok, végzések) megnevezése, iktatószáma, kelte:

.....

8. A kérelemhez csatolt mellékletek:

építészeti-műszaki tervdokumentáció pld

építészeti-műszaki tervdokumentáció digitális adathordozón (cd, dvd) db

egyéb szakhatósági állásfoglalás pld

egyéb okirat

Alulírott építtető (tervező) kérem, hogy a mellékelt tervdokumentáció szerinti építményről településképi véleményt alkotni szíveskedjenek.

Kelt:, év hó nap

.....

aláírás (kérelmező)

11. melléklet 13/2019.(IX.05.) önkormányzati rendelethez

A Településképi bejelentési – KÉRELEM

BUGAC NAGYKÖZSÉG POLGÁRMETERE

BUGAC

K É R E L E M

1. Az építtető (tervező) neve, lakcíme:

(továbbá meg lehet adni elektronikus levélcímet, telefax számot és telefonos elérhetőséget)

.....

2. A kérelemmel érintett ingatlan címe, helyrajzi száma:

Bugac.....

3. A tervezett építmények száma és rendeltetése:

.....

4. Az ingatlan adatai:

A telek HÉSz szerinti építési övezeti besorolása:

5. Az építtető(k) neve, lakcíme (amennyiben a tervező a kérelmező):

.....

6. A kérelem tárgyával összefüggésben korábban keletkezett szakmai vélemények, hatósági döntések (határozatok, végzések) megnevezése, iktatószáma, kelte:

.....

7. A kérelemhez csatolt mellékletek:

építészeti-műszaki tervdokumentáció pld

építészeti-műszaki tervdokumentáció digitális adathordozón (cd, dvd) db

egyéb szakhatósági állásfoglalás pld

egyéb okirat

Alulírott építtető (tervező) kérem, hogy a mellékelt tervdokumentáció szerinti tevékenység településképi bejelentését tudomásul venni szíveskedjenek.

Kelt:, év hó nap

.....

aláírás (kérelmező)

FÜGGELÉKEK

1.sz. függelék:

Műemlékek jegyzéke:

Építmény	helyrajzi szám	cím	védettség	jelleg
Buzsik-csősház	0352/5	Nagybugac 100.	Műemléki védelem és műemléki környezet	népi lakóház lakóépület
Holló tanya	0389/4	Nagybugac 152.	Műemléki védelem és műemléki környezet	népi lakóház, tanyaház lakóépület
Kovács tanya	0401/4	Nagybugac 166.	Műemléki védelem és műemléki környezet	népi lakóház, tanyaház lakóépület